

**PORTA 7  
THERMO**

**CATALOG 2026**

Uși de exterior  
din oțel

**[PORTA]**

Uși bine proiectate

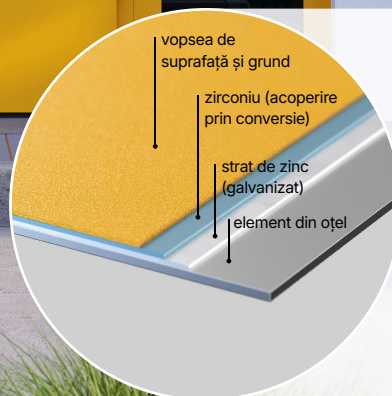
Putem vopsi ușa în  
**culoarea dvs. preferată**



RAL



PALETĂ COMPLETĂ  
DE CULORI RAL  
DISPONIBILĂ  
LA COMANDĂ



vopsea de  
suprafață și grund

zirconiu (acoperire  
prin conversie)

strat de zinc  
(galvanizat)

element din oțel

#### TEHNOLOGIE INOVATOARE DE VOPSIRE

Noul finisaj multistrat pentru ușile  
PORTA THERMO utilizează tehnologia  
de acoperire cu pulbere.

**Suprafețele acoperite cu pulbere  
sunt extrem de rezistente la  
condițiile meteorologice nefavorabile  
și la umiditate.**

# PASUL 1

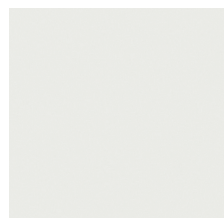
## ALEGEȚI CULOAREA ȘI MODELUL

Toate **MODELELE** PORTA THERMO le găsiți la paginile 6 – 17.

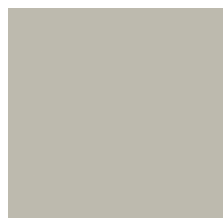
Totul începe cu o ușă **bine aleasă!**

**NOU**

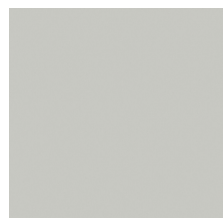
### Vopsea Premium\*



Alb  
RAL 9016



Gri Bej  
RAL 7044



Gri Deschis  
RAL 7035



Gri  
RAL 7042



Antracit  
RAL 7016



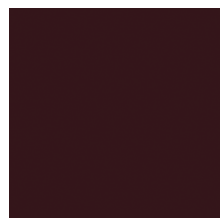
Gri Măsliniu  
RAL 7033



Verde Încis  
RAL 6012



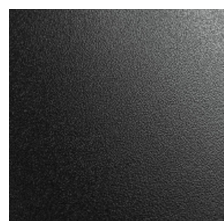
Albastru Safir  
RAL 5011



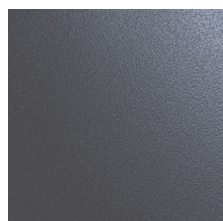
Burgundy  
RAL 3007

\*Colecția de Vopsea Premium 2025/2026 nu este disponibilă în pachetul PREMIUM ENERGY

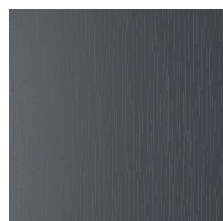
### Tablă de oțel laminată



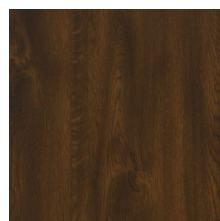
Negru



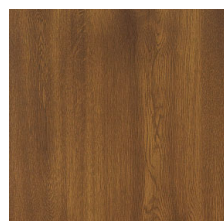
Antracit



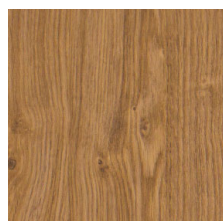
Antracit Structurat Synchro



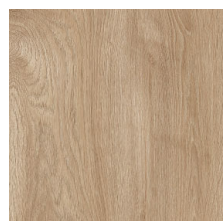
Nuc



Stejar Auriu



Stejar Winchester



Stejar Woodec Turner

# ETAPA 2

## ALEGEȚI PACHETUL DE EFICIENȚĂ TERMICĂ

Ușile PORTA THERMO sunt disponibile în patru pachete de eficiență termică. Cel mai eficient din punct de vedere energetic, **PREMIUM ENERGY**, oferă coeficientul **Ud = 0,57**. Tehnologia inovatoare SolidTherm compozit utilizată în acest pachet asigură o construcție durabilă și cea mai bună izolare termică.

Alegeți pachetul cel mai potrivit pentru nevoile dvs. și economisiți energie!



### AFLAȚI MAI MULTE DESPRE

/ pachetele de eficiență termică la pag. 18

#### STANDARD

**Ud=1,1**

coeficient  
transfer termic  
[W/m<sup>2</sup>K]

pentru uși cu sticlă  
Ud = până la 1,2 W/m<sup>2</sup>K

#### OPTIMUM

**Ud=0,73**

coeficient  
transfer termic  
[W/m<sup>2</sup>K]

pentru uși cu sticlă  
Ud = până la 0,81 W/m<sup>2</sup>K

#### OPTIMUM ENERGY

**Ud=0,61**

coeficient  
transfer termic  
[W/m<sup>2</sup>K]

pentru uși cu sticlă  
Ud = până la 0,69 W/m<sup>2</sup>K

#### CEL MAI EFICIENT TERMIC

#### PREMIUM ENERGY

**Ud=0,57**

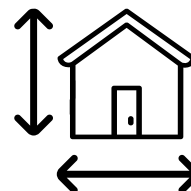
coeficient  
transfer termic  
[W/m<sup>2</sup>K]

pentru uși cu sticlă  
Ud = până la 0,65 W/m<sup>2</sup>K

# ETAPA 3

## ADAPTAȚI UȘA LA NEVOILE DVS.

Descoperiți posibilitățile complete ale ușilor PORTA THERMO – uși personalizate. Reglarea înălțimii și lățimii în trepte de 1 cm, ceea ce vă permite să adaptați ușa la cerințele proiectului, designului arhitectural sau stilului de viață.



### POTRIVIRE DIMENSIONALĂ:

- lățimea în trepte de 10 mm
- înălțimi peste standard în trepte de 10 mm
- înălțime sub standard - uși mai joase cu până la 70 mm în trepte de 10 mm



### LĂȚIME disponibilă în trepte de 10 mm în intervalul „80-100”\*

Interval Sz disponibil:

- a. Pachet STANDARD: 930-1130 mm
- b. Pachet OPTIMUM, OPTIMUM ENERGY, PREMIUM ENERGY: 957-1157 mm



### ÎNĂLȚIME , disponibilă în trepte de 10 mm, de la înălțimea standard până la maxim 300 mm mai mare:

Interval Hz disponibil:

- a. Pachet STANDARD: 2010-2380 mm
- b. Pachet OPTIMUM, OPTIMUM ENERGY, PREMIUM ENERGY: 2015-2385 mm

\*Modelul C.4 este disponibil începând cu dimensiunea 90.

## PORTA THERMO - UȘI PERSONALIZATE!

### UȘI MAI ÎNALTE

- de la Hz = 2090 mm la 2380 mm pentru pachetul STANDARD (în trepte de 10 mm)
- de la Hz = 2095 mm la 2385 mm pentru pachetele OPTIMUM, OPTIMUM ENERGY și PREMIUM ENERGY (în trepte de 10 mm)

### UȘI MAI JOASE

- de la Hz = 2010 mm până la 2080 mm pentru PACHETUL STANDARD
- de la Hz = 2015 mm până la 2085 mm pentru pachetele OPTIMUM, OPTIMUM ENERGY și PREMIUM ENERGY

### AJUSTAREA LĂȚIMII

- lățimea ușilor în trepte de 10 mm: Pachet STANDARD Sz = 930-1130 mm / PACHET OPTIMUM, OPTIMUM ENERGY, PREMIUM ENERGY Sz = 957-1157 mm, nu se aplică lățimii standard a ușii

### Mai multe detalii despre panouri găsiți la pag. 27

- lățimea panoului lateral în intervalul NS = 300-800 mm (în trepte de 10 mm)
- înălțimea panoului lateral în intervalul NH = 2015-2385 mm (în trepte de 10 mm)
- lățimea panoului superior în intervalul NS = 957-2757 mm (în trepte de 10 mm)
- înălțimea panoului superior în intervalul NH = 300-500 mm (în trepte de 10 mm)

# COLECȚIA **MODERN**

VEDERE DIN EXTERIOR



**MODEL M.1**  
Antracit



**MODEL M.2**  
Antracit  
panou pe o singură față



**MODEL M.3**  
Antracit  
panou cu o singură față



**MODEL M.4**  
Antracit  
panou pe ambele fețe

Toate modelele sunt disponibile în următoarele patru pachete:

**STANDARD** | **OPTIMUM** | **OPTIMUM ENERGY** | **PREMIUM ENERGY**

Mai multe detalii despre fiecare pachet găsiți la pagina 18.

## PREȚUL DE BAZĂ INCLUDE:

**UȘA:** finisată cu tablă de oțel laminată (lățimea foii de ușă '80' - '100' + toc cu prag) echipată cu broască multipunct cu cârlige, contraplacă reglabilă, bolțuri pasive antifurt și balamale 3D reglabile cu capac

## ACCESORII ÎN CULOAREA ARGINTIU (Inox)

(mâner GARDO cu rozetă superioară, set de cilindri clasa B, model M.3 nu permite opțiunea mâner + mâner bară)



Panou negru

Colecția de Vopsea Premium 2025 / 2026 nu este disponibilă în pachetul PREMIUM ENERGY.

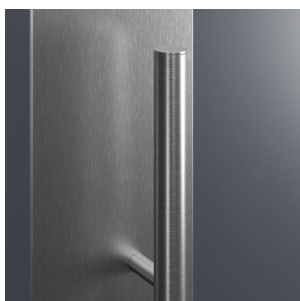
**NOU**



**MODEL M.5**  
Antracit  
panou pe o singură față



**ușă de exterior: PORTA THERMO M.2, Antracit,**  
măner bară, panou lateral 400 mm



**Panou din inox**

**Opțiuni suplimentare** – mai multe detalii de la pag. 20

Toate modelele din clasa **RC2** (fără costuri suplimentare) pentru pachetele **OPTIMUM, OPTIMUM ENERGY ȘI PREMIUM ENERGY**



# COLECȚIA **LINE**

VEDERE DIN EXTERIOR



**MODEL L.1**  
Gri RAL 7042\*  
frezaj pe ambele fețe



**MODEL L.2**  
Gri RAL 7042\*  
frezaj pe ambele fețe



**MODEL L.3**  
Gri RAL 7042\*  
frezaj pe ambele fețe



**MODEL L.5**  
Gri RAL 7042\*  
frezaj pe ambele fețe

Toate modelele sunt disponibile în următoarele patru pachete:

**STANDARD** | **OPTIMUM** | **OPTIMUM ENERGY** | **PREMIUM ENERGY**

Mai multe detalii despre fiecare pachet găsiți la pagina 18.

## PREȚUL DE BAZĂ INCLUDE:

**UȘA:** finisată cu tablă de oțel laminată (lățimea foii de ușă '80' - '100' + toc cu prag)  
echipată cu broască multipunct cu cârlige, contraplacă reglabilă, bolțuri pasive antifurt  
și balamale 3D reglabile cu capac

## ACCESORII ÎN CULOAREA ARGINTIU (Inox)

(mâner GARDO cu rozetă superioară, set de cilindri clasa B)

\*Colecția de Vopsea Premium 2025 / 2026 nu este disponibilă în pachetul PREMIUM ENERGY.



Frezaj

**NOU**



**MODEL L.6**  
Gri RAL 7042\*  
frezaj pe ambele fețe



**MODEL L.7**  
Gri RAL 7042\*  
frezaj pe ambele fețe



*vedere din interior*

**ușă de exterior: PORTA THERMO L.6, Gri,**  
mâner Solid Solo, panouri laterale 400, sticlă transparentă

**Opțiuni suplimentare** – mai multe detalii de la pag. 20

Toate modelele din clasa **RC2** (fără costuri suplimentare) pentru pachetele OPTIMUM, OPTIMUM ENERGY ȘI PREMIUM ENERGY



# COLECȚIA **GLASS**

VEDERE DIN EXTERIOR



**MODEL G.1**  
Stejar Woodec Turner  
panouri și frezaj pe ambele fețe



**MODEL G.2**  
Stejar Woodec Turner  
panouri pe ambele fețe



**MODEL G.3**  
Stejar Woodec Turner  
panouri pe ambele fețe



**MODEL G.4**  
Stejar Woodec Turner  
panouri pe ambele fețe

Toate modelele sunt disponibile în următoarele patru pachete:

**STANDARD** | **OPTIMUM** | **OPTIMUM ENERGY** | **PREMIUM ENERGY**

Mai multe detalii despre fiecare pachet găsiți la pagina 18.

## PREȚUL DE BAZĂ INCLUDE:

**UȘA:** finisată cu tablă de oțel laminată (lățimea foii de ușă '80' - '100' + toc cu prag) echipată cu broască multipunct cu cârlige, contraplacă reglabilă, bolțuri pasive antifurt și balamale 3D reglabile cu capac

## ACCESORII ÎN CULOAREA ARGINTIU (Inox)

(mâner GARDO cu rozetă superioară, set de cilindri clasa B)

\*Colecția de Vopsea Premium 2025 / 2026 nu este disponibilă în pachetul PREMIUM ENERGY.



**MODEL G.5**  
Stejar Woodec Turner  
panouri pe ambele fețe



**MODEL G.6**  
Stejar Woodec Turner  
panouri pe ambele fețe



Pe partea interioară și exterioară,  
panou anodizat în culoarea negru  
(feronerie neagră)



Pe partea interioară și exterioară, panou  
anodizat în culoarea inox (feronerie inox)

---

**Opțiuni suplimentare** – mai multe detalii de la pag. 20

**Tipuri de sticlă disponibile** – consultați pag. 25

Fiecare model este disponibil în clasa RC2 (cost suplimentar) pentru pachetele OPTIMUM, OPTIMUM ENERGY și PREMIUM ENERGY



NOU

# COLECȚIA **PANEL GLASS**

VEDERE DIN EXTERIOR



**MODEL P.1**  
Stejar Woodec Turner  
frezaj pe ambele fețe



**MODEL P.2**  
Stejar Woodec Turner



**MODEL P.3**  
Stejar Woodec Turner



**MODEL P.4**  
Stejar Woodec Turner

Toate modelele sunt disponibile în următoarele patru pachete:

**STANDARD** | **OPTIMUM** | **OPTIMUM ENERGY** | **PREMIUM ENERGY**

Mai multe detalii despre fiecare pachet găsiți la pagina 18.

## PREȚUL DE BAZĂ INCLUDE:

**UȘA:** finisată cu tablă de oțel laminată (lățimea foii de ușă '80' - '100' + toc cu prag) echipată cu broască multipunct cu cârlige, contraplastă reglabilă, bolțuri pasive antifurt și balamale 3D reglabile cu capac

## ACCESORII ÎN CULOAREA ARGINTIU (Inox)

(mâner GARDO cu rozetă superioară, set de cilindri clasa B)

\*Colecția de Vopsea Premium 2025 / 2026 nu este disponibilă în pachetul PREMIUM ENERGY.



Sticla este serigrafată (pe partea interioară). Aceasta este o soluție cu durabilitate și rezistență mecanică ridicată, rezistență la lumină și la factorii atmosferici, precum și o rezistență termică ridicată, obținută prin vopsirea modelului în jurul perimetrului cu vopsea ceramică termorezistentă.



**MODEL P.5**  
Stejar Woodec Turner



**Pe partea interioară** - panou anodizat negru sau inox, ca la modelele din colecția GLASS. Lățimea panoului anodizat corespunde lățimii panoului de sticlă utilizat la exterior.



**Pe partea exterioară** - panou din sticlă pe suprafața foii de ușă. Se utilizează sticlă colorată, plăcută din punct de vedere estetic - sticlă neagră, caracterizată printr-o transmisie redusă a luminii.



Panou negru pe partea interioară



Panou din inox pe partea interioară

---

**Opțiuni suplimentare** – mai multe detalii de la pag. 20

Fiecare model este disponibil în clasa RC2 (cost suplimentar) pentru pachetele OPTIMUM, OPTIMUM ENERGY și PREMIUM ENERGY



# COLECȚIA CLASSIC

VEDERE DIN EXTERIOR



**MODEL C.1**  
Negru  
rame decorative pe ambele fețe



**MODEL C.2**  
Negru  
rame decorative pe ambele fețe



**MODEL C.3**  
Negru  
rame decorative pe ambele fețe

Toate modelele sunt disponibile în următoarele patru pachete:

**STANDARD** | **OPTIMUM** | **OPTIMUM ENERGY** | **PREMIUM ENERGY**

Mai multe detalii despre fiecare pachet găsiți la pagina 18.

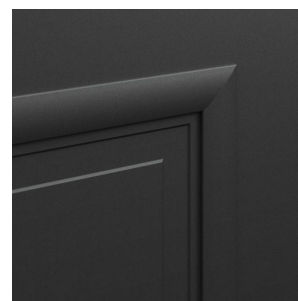
## PREȚUL DE BAZĂ INCLUDE:

**UȘA:** finisată cu tablă de oțel laminată (lățimea foii de ușă '80' - '100' + toc cu prag) echipată cu broască multipunct cu cârlige, contraplacă reglabilă, bolțuri pasive antifurt și balamale 3D reglabile cu capac

## ACCESORII ÎN CULOAREA ARGINTIU (Inox)

(mâner GARDO cu rozetă superioară, set de cilindri clasa B)

Colecția de Vopsea Premium 2025 / 2026 nu este disponibilă în pachetul PREMIUM ENERGY. Modelele C.3, C.4 nu sunt disponibile în culorile din colecția Vopsea Premium.



Ramă din aluminiu pentru modelele pline, ramă din PVC pentru modelele cu sticlă



**MODEL C.4**  
Negru  
rame decorative pe ambele fețe



*vedere din interior*

**ușa de exterior: PORTA THERMO C.2, Negru,**  
mâner Apollo, panouri laterale, sticlă transparentă  
**ușa de interior PORTA: AER P.3, Fiord**

**Opțiuni suplimentare** – mai multe detalii de la pag. 20

**Tipuri de sticlă disponibile** – consultați pag. 25

Modele C.1, C.2 din clasa RC2 (fără costuri suplimentare) pentru pachetele OPTIMUM, OPTIMUM ENERGY și PREMIUM ENERGY



NOU

# COLECȚIA RETRO

VEDERE DIN EXTERIOR



**MODEL R.1**  
Gri Măsliniu RAL 7033\*  
rame decorative pe ambele fețe



**MODEL R.2**  
Gri Măsliniu RAL 7033\*  
rame decorative pe ambele fețe



**MODEL R.3**  
Gri Măsliniu RAL 7033\*  
rame decorative pe ambele fețe



**MODEL R.4**  
Gri Măsliniu RAL 7033\*  
rame decorative pe ambele fețe

Toate modelele sunt disponibile în următoarele patru pachete:

**STANDARD** | **OPTIMUM** | **OPTIMUM ENERGY** | **PREMIUM ENERGY**

Mai multe detalii despre fiecare pachet găsiți la pagina 18.

## PREȚUL DE BAZĂ INCLUDE:

**UȘA:** finisată cu tablă de oțel laminată (lățimea foii de ușă '80' - '100' + toc cu prag) echipată cu broască multipunct cu cârlige, contraplacă reglabilă, bolțuri pasive antifurt și balamale 3D reglabile cu capac

## ACCESORII ÎN CULOAREA ARGINTIU (Inox)

(mâner GARDO cu rozetă superioară, set de cilindri clasa B)



Ramă din aluminiu cu profil clasic

\*Colecția de Vopsea Premium 2025 / 2026 nu este disponibilă în pachetul PREMIUM ENERGY.



**MODEL R.5**  
Gri Măsliniu RAL 7033\*  
rame decorative pe ambele fețe



**MODEL R.6**  
Gri Măsliniu RAL 7033\*  
rame decorative pe ambele fețe



**MODEL R.7**  
Gri Măsliniu RAL 7033\*  
rame decorative pe ambele fețe

---

**Opțiuni suplimentare** – mai multe detalii de la pag. 20

**Tipuri de sticlă disponibile** – consultați pag. 25

Modele R.1, R.2, R.3, R.4 din clasa RC2 (fără costuri suplimentare)  
pentru pachetele OPTIMUM, OPTIMUM ENERGY și  
PREMIUM ENERGY



RC2

# ADAPTAȚI LA NEVOILE DVS.

EXPLORAȚI PACHETELE DE EFICIENȚĂ TERMICĂ DISPONIBILE

CEL MAI EFICIENT TERMIC

STANDARD	OPTIMUM	OPTIMUM ENERGY	PREMIUM ENERGY
<p><b>Ud=1,1</b></p> <p>coeficient transfer termic [W/m<sup>2</sup>K]</p> <p>pentru uși cu sticlă <b>Ud = până la 1,2 W/m<sup>2</sup>K</b></p>	<p><b>Ud=0,73</b></p> <p>coeficient transfer termic [W/m<sup>2</sup>K]</p> <p>pentru uși cu sticlă <b>Ud = până la 0,81 W/m<sup>2</sup>K</b></p>	<p><b>Ud=0,61</b></p> <p>coeficient transfer termic [W/m<sup>2</sup>K]</p> <p>pentru uși cu sticlă <b>Ud = până la 0,69 W/m<sup>2</sup>K</b></p>	<p><b>Ud=0,57</b></p> <p>coeficient transfer termic [W/m<sup>2</sup>K]</p> <p>pentru uși cu sticlă <b>Ud = până la 0,65 W/m<sup>2</sup>K</b></p>
 <p>toc din oțel ramă din lemn spumă PUR</p>	 <p>toc din aluminiu cu izolator termic ramă SolidTherm din compozit spumă PUR</p>	 <p>toc din aluminiu cu distanțier și un izolator termic suplimentar ramă SolidTherm din compozit spumă PUR</p>	 <p>ramă SolidTherm din compozit ramă SolidTherm din compozit spumă PUR</p>
<p>construcția ușii</p> <p>finisajul ușii: placă din oțel laminată PVC</p> <p><b>ramă din lemn</b> + miez din spumă PUR</p>	<p>construcția ușii</p> <p>finisajul ușii: placă din oțel laminată PVC</p> <p><b>ramă din compozit</b> + miez din spumă PUR</p>	<p>construcția ușii</p> <p>finisajul ușii: placă din oțel laminată PVC</p> <p><b>ramă din compozit</b> + miez din spumă PUR</p>	<p>construcția ușii</p> <p>finisajul ușii: placă din oțel laminată PVC</p> <p><b>ramă din compozit</b> + miez din spumă PUR</p>
<p>închidere în 3 puncte 3 bolțuri antifurt</p>	<p>închidere în 4 puncte 6 bolțuri antifurt</p>	<p>închidere în 4 puncte 6 bolțuri antifurt</p>	<p>închidere în 4 puncte 6 bolțuri antifurt</p>
<p>grosime <b>54 mm</b></p>	<p>grosime <b>66 mm</b></p>	<p>grosime <b>78 mm</b></p>	<p>grosime <b>66 mm</b></p>
<p>toc <b>din oțel</b></p>	<p>toc <b>din aluminiu</b></p>	<p>toc <b>din aluminiu</b></p>	<p>toc <b>din compozit</b></p>
<p>✗</p>	<p>posibilitatea de a adăuga <b>panouri</b></p>	<p>posibilitatea de a adăuga <b>panouri</b></p>	<p>✗</p>
<p>prag <b>din oțel</b></p>	<p>prag <b>din aluminiu-compozit</b> ce consolidează izolația termică</p>	<p>prag <b>din aluminiu-compozit</b> ce consolidează izolația termică</p>	<p>prag <b>din aluminiu compozit</b> ce consolidează izolația termică</p>
<p>✗</p>	<p><b>RC2</b></p>	<p><b>RC2</b></p>	<p><b>RC2</b></p>

# AFLAȚI DESPRE BENEFICIILE CARE VIN CU FIECARE PACHET DE EFICIENȚĂ ENERGETICĂ

CEL MAI EFICIENT TERMIC

STANDARD	OPTIMUM	OPTIMUM ENERGY	PREMIUM ENERGY
<b>GARANȚIE DE 2 ANI</b>	<b>GARANȚIE DE 2 ANI</b>	<b>GARANȚIE DE 2 ANI</b>	<b>GARANȚIE DE 2 ANI</b>



ușă de exterior: PORTA THERMO M.2, Stejar Woodec Turner, mâner bară rotund, mâner SOLID SOLO

# ACCESORII / SOLUȚII SUPLIMENTARE

## PRAG CONECTAT CU TOCUL

### Tipuri de praguri:

#### - Prag din aluminiu-compozit este disponibil în 3 dimensiuni:

- Prag din aluminiu-compozit în dimensiunea 80 mm - uși cu deschidere spre interior (pachetele OPTIMUM și PREMIUM ENERGY)
- Prag din aluminiu-compozit în dimensiunea 85 mm - uși cu deschidere spre interior (pachetul OPTIMUM ENERGY)
- Prag din aluminiu-compozit în dimensiunea 80 mm (profil drept) - uși cu deschidere spre exterior (pachetele OPTIMUM, OPTIMUM ENERGY și PREMIUM ENERGY)

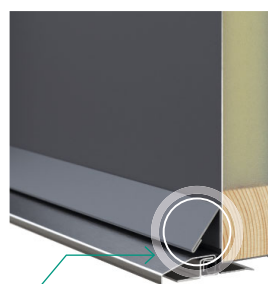
#### - Prag din oțel inoxidabil (pachet STANDARD)



Prag 80 mm  
pentru uși cu deschidere  
spre exterior

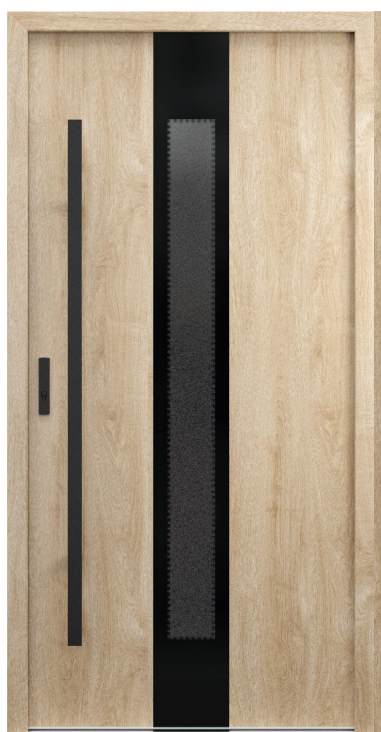


Prag 80 mm / 85 mm  
pentru uși cu deschidere  
spre interior



Prag din oțel inoxidabil  
100 mm

**RECOMANDARE!** Picurătorul este prezent la ușile cu deschidere spre interior și este montat la marginea inferioară a foii de ușă. Acesta împiedică intrarea apei (ploaie, zăpadă) în casă. În pachetul STANDARD se montează un element transparent pe marginea inferioară a foii de ușă, în celelalte pachete se montează o bandă minimalistă (indicată în imagine).



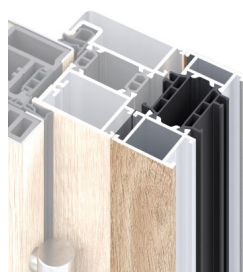
**NOU**

### EXTENSIE LATERALĂ\*

Extensia laterală din aluminiu (33 mm) se conectează cu tocul sau cu profilul panoului. Disponibil în pachetele OPTIMUM și OPTIMUM ENERGY, în toate culorile disponibile.

#### Cost suplimentar:

- dimensiunea 2085
- dimensiunea 2385 (se poate ajusta la dimensiunea dorită)



Extensie laterală

\*poate fi utilizat și ca extindere a traversei superioare a tocului.

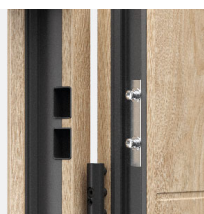
## Datorită utilizării construcției unice din compozit SolidTherm, ușile PORTA THERMO au proprietăți excelente de izolare termică

Compozitul **SolidTherm** este un amestec special conceput din ABS și fibră de sticlă care: conferă rigiditate și rezistență ușii, asigură o izolare termică excelentă, nu absoarbe umezeala, nu se deformează la fluctuațiile de temperatură, nu tinde să deformeze colțurile ușii, este 100% reciclabil.

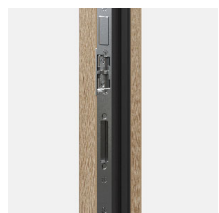
### PACHET OPTIMUM ENERGY, model G.1, Stejar Woodec Turner

#### ramă anodizată

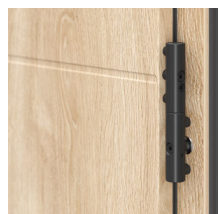
colecția GLASS - aspect estetic și rezistență sporită la traficul intens



bolțuri independente antifracție



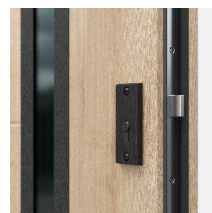
contraplacă electrică reglabilă



balama 3D reglabilă neagră cu capac de protecție suplimentar



cârliș de blocare

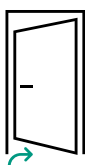


șild superior, blocare suplimentară

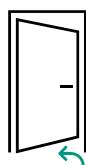


broasca principală

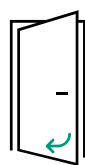
### DIRECȚII DE DESCHIDERE



Stânga spre interior



Dreapta spre interior



Stânga spre exterior



Dreapta spre exterior

# MÂNERE / MÂNERE TIP BARĂ / CILINDRI

## MÂNERE PENTRU TOATE PACHETELE

### Mâner BARĂ\*

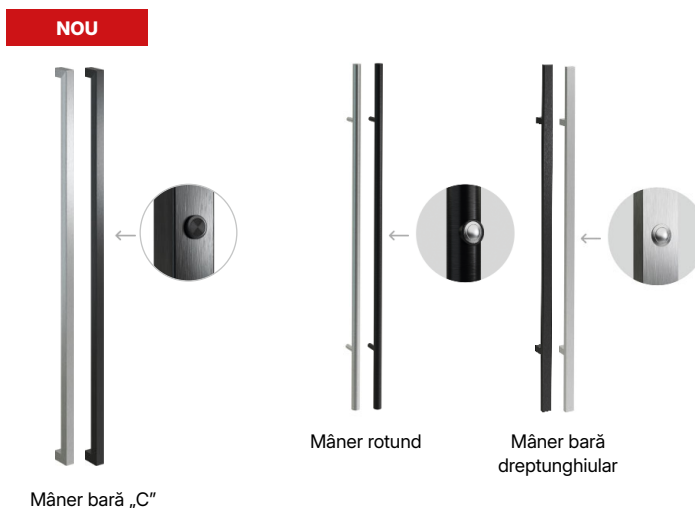
LUNGIME 1800 mm:  
mâner bară „C”



LUNGIME 1500 mm:  
mâner bară rotund,  
mâner bară dreptunghiular



\*Modelul M.3 este disponibil numai cu mâner bară, modelele M.4, C.1, C.2, C.4 și Colecția RETRO nu sunt disponibile cu mâner bară.



## MÂNERE

### Mâner GARDO SOLO pentru opțiunea cu mâner tip bară

**NOU**



Există posibilitatea de a comanda mânerul cu opțiunea de protecție a cilindriului (flex)  
- cost suplimentar



mâner cu rozetă



mâner cu rozetă

### Mâner SOLID SOLO pentru opțiunea cu mâner tip bară

pană la epuizarea stocurilor



Există posibilitatea de a comanda mânerul cu opțiunea de protecție a cilindriului (flex)  
- cost suplimentar



mâner cu rozetă



mâner cu rozetă

## MÂNERE PENTRU PACHETUL STANDARD

### Mâner HAGA



mâner – mâner



mâner – buton

## MÂNERE PENTRU PACHETELE OPTIMUM, OPTIMUM ENERGY, PREMIUM ENERGY

### Mâner APOLLO



Există posibilitatea de a comanda mânerul APOLLO cu opțiunea de protecție a cilindriului (flex)  
- cost suplimentar



mâner – mâner



mâner – buton

## MÂNERE PENTRU TOATE PACHETELE

### Mâner GARDO TOP clasa III



Mâner cu opțiunea de protecție a cilindriului (flex) în oferta standard.



mâner – mâner



mâner – buton

### Mâner GARDO



\* În cazul schimbării componentelor, valoarea standard inclusă în preț trebuie scăzută din valoarea setului și trebuie adăugată valoarea componentelor de înlocuire.



mâner – mâner



mâner – buton

### Mâner GARDO OVAL TOP

**NOU**



mâner – mâner



mâner – buton

## CILINDRI

Cilindri	PACHETUL STANDARD	PACHETELE OPTIMUM, PREMIUM ENERGY	PACHETUL OPTIMUM ENERGY
cilindri clasa B (set de 2 bucăți)*	✓	✓	✓
cilindru clasa B: cheie-cheie sau cheie-buton (1 buc.)	✓	✓	✓
cilindri cu funcție de urgență (set de 2 buc.)	-	✓	✓
cilindru cu funcție de urgență (1 buc.)	-	✓	✓
cilindri de construcție (set de 2 buc.)	-	✓	✓
cilindru de construcție (1 buc.)	-	✓	✓

Prețul setului de uși PORTA THERMO include 2 cilindri de clasă B\* dimensionați pentru a se potrivi cu pachetul selectat (cilindri cu sistem cu o singură cheie - 5 bucăți).

În cazul opțiunii cu mâner bară se utilizează 1 cilindru din clasa B cu o dimensiune corespunzătoare pachetului selectat (cilindru cu sistem cu o singură cheie - 3 bucăți).

În pachetele OPTIMUM, OPTIMUM ENERGY, PREMIUM ENERGY există posibilitatea de a schimba cilindrul standard cu un cilindru:

- cu funcție de urgență: permite deblocarea ușii chiar dacă cheia a fost lăsată în interior
- cheie de construcție: include 2 chei de construcție pentru construcții sau renovări și 5 chei țintă (utilizarea cheii țintă decodifică permanent cheile de construcție).

\*articol inclus în prețul seturilor de la paginile 6-17. În cazul schimbării componentelor, valoarea standard inclusă în preț trebuie scăzută din valoarea setului și trebuie adăugată valoarea componentelor de înlocuire.

Modificarea culorii cilindrului în negru (cost suplimentar la prețul cilindrului) - se aplică la toate pachetele și tipurile de cilindri



cilindru pentru cheie – buton  
culori disponibile:  
negru, argintiu



cilindru pentru cheie  
culori disponibile:  
negru, argintiu

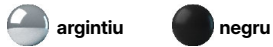


set complet  
culori disponibile:  
negru, argintiu

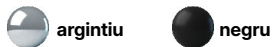
# ACCESORII SUPLIMENTARE

## VIZOARE

### Vizor (STANDARD)

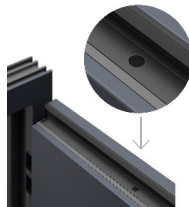


### Vizor panoramic (OPTIMUM, OPTIMUM ENERGY, PREMIUM ENERGY)



## CONTACT MAGNETIC / MECANISM DE AUTOÎNCHIDERE

### Contact magnetic pentru toate tipurile de deschidere



Contactul magnetic este un senzor care indică dacă o ușă este închisă sau deschisă. Acesta este încorporat în marginea superioară a foii de ușă, fiind invizibil atunci când ușa este închisă. Acest lucru este util, de exemplu, pentru sistemele de alarmă sau pentru supravegherea proprietăților.

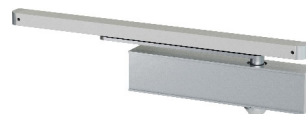
La alegerea contactului magnetic +și echiparea tocului cu o contraplață electrică, senzorul nu este integrat în foaia de ușă și în toc. Utilizăm o contraplață electrică cu funcție de contact magnetic / monitorizare, care îndeplinește aceeași funcție.

### Mecanism de autoînchidere ascuns (OPTIMUM, OPTIMUM ENERGY)



Mecanismul de autoînchidere ascuns este montat în interiorul foii de ușă și al tocului. Combină funcționalitatea și estetica - ușă fără elemente mecanice vizibile.

### Mecanism de autoînchidere pe șină D3000H cu funcție de blocare (OPTIMUM, OPTIMUM ENERGY, PREMIUM ENERGY)

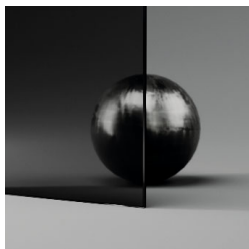


### Mecanism de autoînchidere pe șină TS 5000 cu funcție de blocare (OPTIMUM, OPTIMUM ENERGY, PREMIUM ENERGY)



# TIPURI DE STICLĂ / COSTURI SUPLIMENTARE

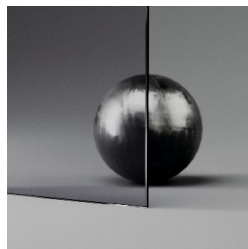
## TIPURI DE STICLE DISPONIBILE



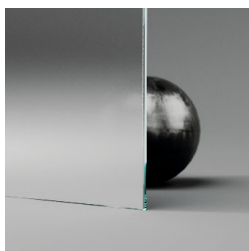
Neagră\*



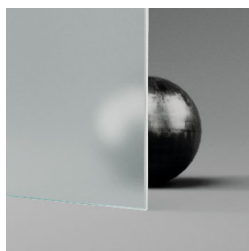
Reflex Grafită\*



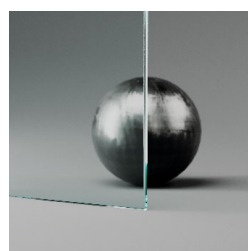
Grafită



Oglindă venețiană



Mată



Transparentă

\* Sticla nu este disponibilă pentru modelul C.4. / Sticla neagră și oglinda venețiană sunt cu cost suplimentar.

### TIPURI DE STICLĂ:

- Sticla cu nivel de siguranță 33.1 se caracterizează printr-o rezistență sporită la impact și are o funcție de protecție (în urma unui impact, sticla se sparge, dar bucățile de sticlă sunt menținute împreună de o folie de PVB).
- sau P4 (sticlă antifracție 44.4) care oferă cel mai înalt nivel de protecție împotriva efracției dintre sticlele securizate. Pachetul cu 3 sticle/2 camere este utilizat la ușile și panourile laterale STANDARD, OPTIMUM, PREMIUM ENERGY. Pachetul cu 4 sticle/3 camere este disponibil pentru ușile OPTIMUM ENERGY. Pachetele de sticlă utilizează un cadru interior de culoare neagră, cu parametri îmbunătățiți de izolare termică.

## COSTURI SUPLIMENTARE

### COSTURI SUPLIMENTARE PACHET STANDARD

- contraplaacă electrică cu funcție role (zi/noapte) pentru următoarele soluții: mâner + mâner bară / mâner + buton
- ranforsare pentru mecanism de autoînchidere
- mâner HAGA, negru
- mâner HAGA cu buton, negru sau argintiu
- mâner GARDO cu buton, oțel inoxidabil sau negru
- cilindru clasa B, negru (opțiune mâner cu / fără buton)
- opțiune mâner bară: mâner bară + mâner SOLO + pachet de montaj, culoare argintiu sau negru
- SURSĂ DE ALIMENTARE 12 V pentru SMART lock
- Cablu H03VV-F 2x0,50 - alb, 3m
- contact magnetic pentru toate metodele de deschidere
- vizor argintiu sau negru
- mecanism de autoînchidere cu braț și funcție de blocare, de culoare argintiu sau negru
- uși mai înalte (în trepte de 10 mm în intervalul 2040 - 2340)
- uși mai late (în trepte de 10 mm în intervalul 868 - 1068) - fără costuri suplimentare
- Vopsea Premium
- Înălțime: + 100 mm / +200 mm / +300 mm
- Sticlă neagră
- Oglindă venețiană

### COSTURI SUPLIMENTARE PACHET OPTIMUM, OPTIMUM ENERGY, PREMIUM ENERGY

- contraplaacă electrică cu funcție role (zi/noapte) pentru următoarele soluții: mâner + mâner bară / mâner + buton
- contraplaacă electrică cu funcție role + contact magnetic, pentru următoarele soluții: mâner + mâner bară / mâner + buton
- ranforsare pentru mecanism de autoînchidere
- mâner APOLLO, negru
- mâner APOLLO cu buton, argintiu sau negru
- mâner GARDO cu buton, oțel inoxidabil sau negru
- cilindru clasa B, culoare negru (opțiune mâner cu / fără buton)
- cilindru cu funcție de deschidere de urgență, negru sau argintiu (opțiune mâner cu buton)
- cilindru cu funcție de șantier, negru sau argintiu (opțiune mâner cu buton)
- opțiune mâner bară: mâner bară + mâner SOLO + pachet de montaj, culoare argintiu sau negru
- opțiune mâner bară cu buton: mâner bară + mâner SOLO + pachet de montaj, culoare argintiu sau negru
- opțiunea de fixare a cilindrului (flex) cu opțiunea de mâner (inclusă în prețul cilindrului)
- opțiunea de fixare a cilindrului (flex) cu opțiunea de mâner bară (inclusă în prețul cilindrului)
- contact magnetic pentru toate metodele de deschidere

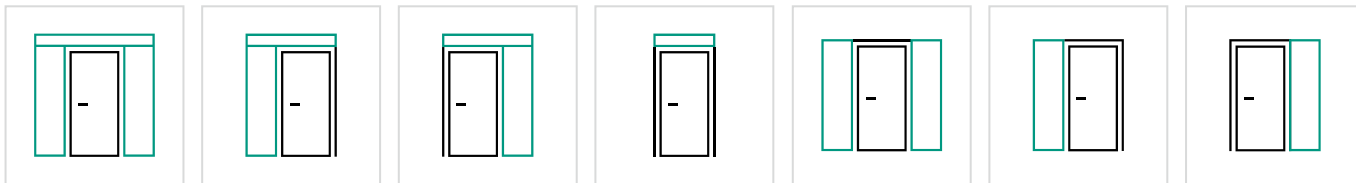
- SMART (cititor biometric ekey dLine, bolț automat Winkhaus EAV3, sursă de alimentare), dedicat pentru mănere fără butoane\*\*
- SURSĂ DE ALIMENTARE 12 V pentru SMART lock
- Cablu H03VV-F 2x0,50 - alb, 3m
- vizor panoramic argintiu sau negru
- mecanism de autoînchidere cu braț și funcție de blocare, de culoare argintiu sau negru
- mecanism de autoînchidere cu șină, de culoare argintiu sau negru
- mecanism de autoînchidere ascuns (OPTIMUM, OPTIMUM ENERGY)
- mecanism de autoînchidere ascuns cu limitator (OPTIMUM, OPTIMUM ENERGY)
- uși mai înalte (în trepte de 10 mm în intervalul 2037 - 2337)
- uși mai late (în trepte de 10 mm în intervalul 884 - 1084) - fără costuri suplimentare
- Vopsea Premium (Optimum, Optimum Energy)
- Înălțime: + 100 mm / +200 mm / +300 mm
- Pregătirea pentru contact magnetic
- Sticlă neagră
- Oglindă venețiană
- Sticlă în versiunea RC2

\*\* opțiune disponibilă în pachetele OPTIMUM ENERGY și PREMIUM ENERGY.

# PANOURI: LATERALE ȘI SUPERIOARE

Panourile sunt disponibile pentru tocurile metalice (pachetele OPTIMUM și OPTIMUM ENERGY).

Fiecare panou lateral poate fi montat atât pe partea stângă, cât și pe partea dreaptă a ușii – acestea sunt universale din punct de vedere al direcției.



# DIMENSIUNILE PANOURILOR

pentru pachetele OPTIMUM și OPTIMUM ENERGY

**Tabelul 1 / Panouri laterale (dimensiuni în mm)**

ÎNĂLȚIME	LĂȚIME					
2085	300	310-400	410-500	510-600	610-700	710-800
2185						
2285						
2385						

**Tabelul 2a / panouri superioare - dimensiuni maxime (2x panouri laterale 800)**

ÎNĂLȚIME	LĂȚIME						
300	954	964-1054	1064-1154	1164-1254	1264-1354	1364-1454	1464-1554
310 - 400							
410 - 500							

**Tabelul 2b / panouri superioare - dimensiuni maxime (2x panouri laterale 800)**

ÎNĂLȚIME	LĂȚIME					
300	1564-1654	1664-1754	1764-1854	1864-1954	1964-2054	2064-2154
310 - 400						
410 - 500						

ÎNĂLȚIME	LĂȚIME					
300	2164-2254	2264-2354	2364-2454	2463-2554	2564-2654	2664-2754
310 - 400						
410 - 500						

**COST SUPLIMENTAR: STICLĂ AFERENTĂ PANOURILOR**

- Oglindă venetiană
- Sticlă neagră
- Sticlă în versiunea RC2

# PORTA THERMO + PORTA

## Potrivii stilul și culoarea tuturor ușilor din locuința dumneavoastră!

Ușile PORTA THERMO au fost create în mai multe linii stilistice moderne, care pot fi ușor asortate cu colecția de uși de interior PORTA. Datorită acestora, interiorul locuinței dvs. capătă un aspect unitar și armonios.



ușă de exterior: PORTA THERMO M.2, Antracit,  
mâner tip bară pătrat + mâner SOLO SOLID, panou lateral 400 mm  
ușă de interior: 4 Elemente FOC, model O.1, Stejar Sherman

## COLECȚIA **MODERN**

Forma minimalistă, completată de panouri simple, în combinație cu accesoriile asortate, conferă ușilor un aspect modern.

Vedeți toate modelele din colecția MODERN la pag. 6

Recomandări pentru uși de interior PORTA



ușă de exterior: PORTA THERMO L.6, Gri Bej RAL 7044,  
mâner tip bară + mâner Solo Solid, panou lateral  
ușă de interior: PORTA LINE I.1, Cașmir

## COLECȚIA **LINE**

Modele de uși cu linii geometrice discrete. Designul liniar și paleta de culori atent selectată creează o compoziție contemporană.

Vedeți toate modelele din colecția LINE la pag. 8

Recomandări pentru uși de interior PORTA



Explorați catalogul  
cu uși de interior PORTA  
scanați codul QR și  
descoperiți  
întreaga colecție



Ușă de exterior: PORTA THERMO G.1, Stejar Woodec Turner,  
panouri laterale, sticlă grafit  
Ușă de interior: NATURA CLASSIC 1.1, Stejar Deschis, mâner FIORO

## COLECȚIA **GLASS**

O soluție funcțională și durabilă, cu ramă anodizată și panouri verticale de sticlă care vor lumina interiorul.

Vedeți toate modelele din colecția GLASS la pag. 10

Recomandări pentru uși de interior PORTA



ușă de exterior: PORTA THERMO P.2, Alb RAL 9016,  
mâner tip bară pătrat + mâner SOLO SOLID, panou lateral  
ușă de interior: PORTA FOCUS PREMIUM 4.A, Alb

## COLECȚIA **PANEL GLASS**

Liniile simple, combinate cu sticlă neagră, oferă un finisaj estetic rafinat și garantează intimitatea.

Vedeți toate modelele din colecția PANEL GLASS la pag. 12

Recomandări pentru uși de interior PORTA



# PORTA THERMO + PORTA

Potrivii stilul și culoarea tuturor ușilor din locuința dumneavoastră!



ușă de exterior: PORTA THERMO C.2, Negru, mâner Apollo, panouri laterale 500, sticlă transparentă  
ușă de interior PORTA: AER P.3, Fiord

## COLECȚIA CLASSIC

Designul bazat pe rame simple, accentuat prin detalii în relief, se integrează perfect în arhitectura tradițională și creează o armonie cu interiorul.

Vedeți toate modelele din colecția CLASSIC la pag. 14

Recomandări pentru uși de interior PORTA



ușă de exterior: PORTA THERMO R.3, Gri Măsliniu RAL 7033, mâner Apollo, panou lateral  
ușă de interior: PORTA ORNATO O.2, Alb

## COLECȚIA RETRO

Clasicul atemporal, combinat cu nuanțe sobre și rame decorative, pune în valoare arhitectura clădirii și creează un interior armonios și elegant.

Vedeți toate modelele din colecția RETRO la pag. 16

Recomandări pentru uși de interior PORTA



NOU

## PACHET ACCES GARAJ

uși pentru acces garaj ranforsate și cu etanșeitate ridicată

### PACHET ACCES GARAJ:

- uși de interior cu pachet de garaj (construcție cu strat de tablă din aluminiu, umplură din PAL și garnitură de etanșare)
- PORTA HIDE cu ranforsare
- uși ranforsate
- uși economice

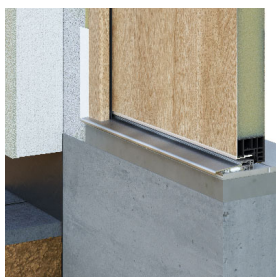
Descoperiți mai multe în  
catalogul PORTA  
scanați codul QR și  
explorați întreaga colecție



# CE BENEFICII AVEȚI DATORITĂ MONTAJULUI ETANȘANT ÎN TREI STRATURI LA UȘILE PORTA THERMO?

- montajul etanșant este esențial pentru a obține performanța și gradul de confort corespunzător al ușii - montarea în zona de izolare termică crește eficiența energetică
- montaj în trei straturi, pentru a se asigura că umiditatea este transportată în afara peretelui despărțitor și nu este prinsă în spumă
- izolarea pardoselii de factorii externi, cum ar fi înghețul, umiditatea, circulația aerului sub prag

**REMARCĂ!** Setul este disponibil pentru pachetele: OPTIMUM, OPTIMUM ENERGY, PREMIUM ENERGY



## MONTAJ ÎN ZIDĂRIE FĂRĂ FUNDAȚIE

### ETAPA DE CONSTRUCȚIE

**casă nouă**

**renovare**

### METODA DE MONTAJ

**în zidărie**  
fără o fundație pentru prag  
uși montate pe podeaua  
finisată

### ELEMENTELE SETULUI

**sistem de etanșare cu trei straturi**  
(spumă + folie hidroizolantă în interior  
+ folie hidroizolantă în exterior)



## MONTAJ ÎN ZIDĂRIE PE O FUNDAȚIE

### ETAPA DE CONSTRUCȚIE

**casă nouă** cu un decupaj pentru  
substructură în fundație

**renovare** (este necesară  
realizarea unui decupaj  
suplimentar în podea pentru  
fundație)

### METODA DE MONTAJ

**în zidărie**  
cu fundație pentru prag

uși montate  
pe fundație

### ELEMENTELE SETULUI

Elemente incluse în setul de montaj  
**într-un zid fără izolație termică**, iar  
fundația pragului compusă din grindă  
de fundație de 150×150mm



## MONTAJ ÎN ZONA DE TERMOIZOLAȚIE PE FUNDAȚIE

### ETAPA DE CONSTRUCȚIE

**casă nouă** grindă montată pe  
perete cald + fundație

### METODA DE MONTAJ

**în zona de izolare**  
folosind grinzi izolatoare de  
montaj cu fundație pentru prag

uși montate  
pe fundație

### ELEMENTELE SETULUI

Elemente incluse în setul de montaj  
**pentru instalarea într-un zid cu fundație**  
și grinzi de montare izolatoare și un set de  
elemente de fixare



Vedeți montajul ușilor PORTA THERMO  
pentru pachetul OPTIMUM ENERGY - Montaj în  
zona de termoizolație

# DIMENSIUNILE UȘILOR

## UȘI DE EXTERIOR PORTA THERMO\*

	DIM	S <sub>s</sub>	H <sub>s</sub>	D <sub>s</sub>	S <sub>o</sub>	H <sub>o</sub>	O <sub>s</sub>	O <sub>w</sub>	S <sub>z</sub>	H <sub>z</sub>	T <sub>sw</sub>
PACHET STANDARD	80	868	2040	54	950	2090	820	2008	930	2080	+10 / +5
	85	918			1000		870		980		
	90	968			1050		920		1030		
	95	1018			1100		970		1080		
	100	1068			1150		1020		1130		
PACHET OPTIMUM	80	885	2038	66	977	2095	837	2005	957	2085	+10 / +5
	85	935			1027		887		1007		
	90	985			1077		937		1057		
	95	1035			1127		987		1107		
	100	1085			1177		1037		1157		
PACHET OPTIMUM ENERGY	80	885	2038	78	977	2095	837	2005	957	2085	+10 / +5
	85	935			1027		887		1007		
	90	985			1077		937		1057		
	95	1035			1127		987		1107		
	100	1085			1177		1037		1157		
PACHET PREMIUM ENERGY	80	885	2038	66	977	2095	837	2005	957	2085	+10 / +5
	85	935			1027		887		1007		
	90	985			1077		937		1057		
	95	1035			1127		987		1107		
	100	1085			1177		1037		1157		

\* dimensiuni pentru înălțimea standard, la modificarea înălțimii, dimensiunile H<sub>s</sub>, H<sub>o</sub>, O<sub>w</sub>, H<sub>b</sub>, H<sub>z</sub> sunt ajustate corespunzător în intervalele - 70 până la +300 mm

\* dimensiunile H<sub>z</sub>, H<sub>o</sub> cresc cu 3 mm atunci când se utilizează un sistem de închidere ascuns

## PANOURI PENTRU UȘI PORTA THERMO\*

	NH	Now	NS	Nos
PANOURI LATERALE	2085	1967	300	182
			400	282
			500	382
			600	482
			700	582
			800	682
PANOURI SUPERIOARE	300/400/500	182/282/382	957	839
			1007	889
			1057	939
			1107	989
			1157	1039
			1207	1089
			1257	1139
			1307	1189
			1357	1239
			1407	1289
			1457	1339
			1507	1389
			1557	1439
			1607	1489
			1657	1539
			1707	1589
			1757	1639
			1807	1689
			1857	1739
			1907	1789
			1957	1839
			2007	1889
			2057	1939
			2107	1989
			2157	2039
			2207	2089
2257	2139			
2307	2189			
2357	2239			
2407	2289			
2457	2339			
2507	2389			
2557	2439			
2607	2489			
2657	2539			
2707	2589			
2757	2639			

**A** Reglarea lățimii panoului superior în intervalul NS 957-2757 mm

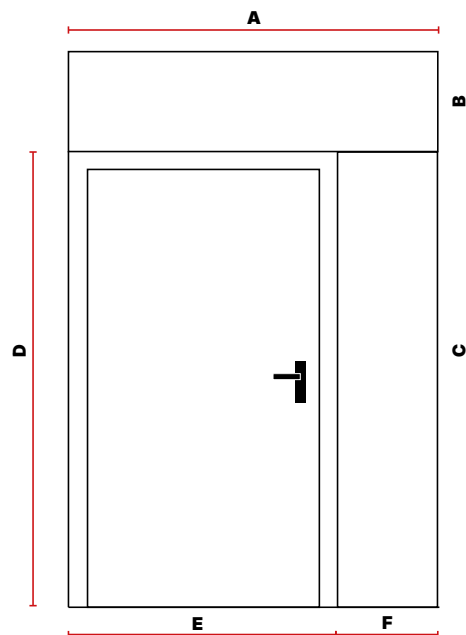
**B** Reglarea înălțimii panoului superior NH 300-500 mm (în trepte de 10 mm)

**C** Reglarea înălțimii panourilor laterale în intervalul NH 2015-2385 mm (în trepte de 10 mm)

**D** Reglarea înălțimii ușii la fiecare 10 mm în intervalul:  
Standard H<sub>z</sub> = 2010 - 2380 mm  
Optimum H<sub>z</sub> = 2015 - 2385 mm  
Premium H<sub>z</sub> = 2015 - 2385 mm

**E** Reglarea lățimii ușii la fiecare 10 mm în următorul interval:  
Standard S<sub>z</sub> = 930-1130 mm  
Optimum S<sub>z</sub> = 957-1157 mm  
Premium S<sub>z</sub> = 957-1157 mm

**F** Reglarea lățimii panoului lateral în intervalul NS 300-800mm (în trepte de 10mm)



### LEGENDĂ DIMENSIUNI

- S<sub>s</sub>** lățimea totală a foii de ușă
- H<sub>s</sub>** înălțimea totală a foii de ușă
- D<sub>s</sub>** grosimea foii de ușă
- S<sub>o</sub>** lățimea golului de zid pregătit pentru montarea tocului
- H<sub>o</sub>** înălțimea golului de ușă în perete pregătit pentru montajul tocului, măsurată de la nivelul podelei finisate
- O<sub>s</sub>** lățimea tocului
- O<sub>w</sub>** înălțimea golului de zid (măsurată de la nivelul podelei finite)
- S<sub>z</sub>** lățimea totală a tocului
- H<sub>z</sub>** înălțimea totală a tocului
- T<sub>sw</sub>** toleranța acceptată privind variația lățimii/inălțimii golului de ușă
- NS** lățimea totală a panoului
- NH** înălțimea totală a panoului
- Nos** lățimea vizibilă a panoului
- Now** înălțimea vizibilă a panoului

\* Dimensiunile pentru înălțimea standard; în cazul modificării înălțimii ușii, dimensiunea NH, Now a panoului lateral este mărită corespunzător

\* dimensiunile NH, Now cresc cu 3 mm în cazul panoului lateral, atunci când ușile sunt echipate cu sistem de închidere ascuns.

# DESCHIDEREA UȘILOR NU A FOST NICIODATĂ MAI UȘOARĂ

## TIPURI DE DESCHIDERE DISPONIBILE



mâner + mâner



mâner + mâner cu șild



mâner + mâner bară



mâner + buton



mâner + buton cu șild



card acces  
SMART LOCK în pachetele  
OPTIMUM ENERGY și  
PREMIUM ENERGY

## ÎNCUIETOARE SMART

**NOU**

Încuietoare SMART cu mâner-buton



Încuietoare SMART cu mâner bară



SMART (cititor biometric ekey dLine, sistem de închidere automată Winkhaus EAV3, sursă de alimentare), dedicat pentru mânere fără buton\* și mâner-buton fără șild superior\*

\* opțiune disponibilă pentru pachetele OPTIMUM ENERGY și PREMIUM ENERGY.

Scanați codul QR  
explorați gama SMART  
cu funcție de amprentă



ÎNCUIETOARE  
ELECTRONICĂ  
INTELENTĂ  
CONTROL ACCES  
CASĂ SIGURĂ

ÎNCUIETOAREA SMART  
este o soluție practică  
pentru deschiderea  
inteligentă a ușilor:



deschideți ușa  
**atingând cititorul  
de amprente**



deschideți ușa  
**cu smartphone-ul dvs.**



intrare  
**cu acces temporar**

**S.C. PORTA KMI România S.R.L.**

Zona Industrială Arad Nord – Vest, Strada III, Nr. 11, 310491 Arad

tel: +40 / 257 227 400, fax: +40 / 257 227 401

CUI: RO15624380, J02/910/2003, Capital social: 44.871.120 RON

Acest catalog nu constituie o ofertă și nici nu constituie garanția pentru conformitate privind vânzarea produselor și garanțiile asociate acestora. **Porta KMI ROMÂNIA își rezervă dreptul de a efectua modificări ale parametrilor tehnici, echipamentelor, termenilor de garanție extinsă și specificațiilor produsului fără notificare prealabilă. Informațiile conținute în prezentul document sunt actuale la data publicării. Accesați [www.portadoors.com/ro](http://www.portadoors.com/ro) pentru oferta detaliată.**

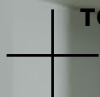
ATENȚIE! Datorită tehnicii de imprimare folosită, culoarea produsului prezentat poate să difere de cea originală.

**PORTA**

**Mai multă personalitate pentru ușile din casa dumneavoastră!**

Laminatele clasice cu efect de lemn, împreună cu noua paletă de vopsea din colecția Premium, creează un ambient armonios și elegant în interiorul locuinței dvs.

**ASORTAȚI  
TOATE UȘILE**



ușă de exterior: PORTA THERMO L.7, Gri Măsliniu RAL 7033, mâner GARDO SOLO, panou lateral 90  
uși de interior: PORTA VECTOR PREMIUM B, Verde Salvie / PORTA GRANDE A.1, Verde Salvie